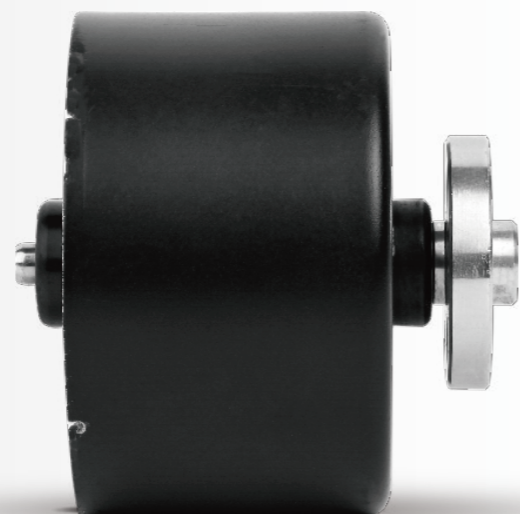


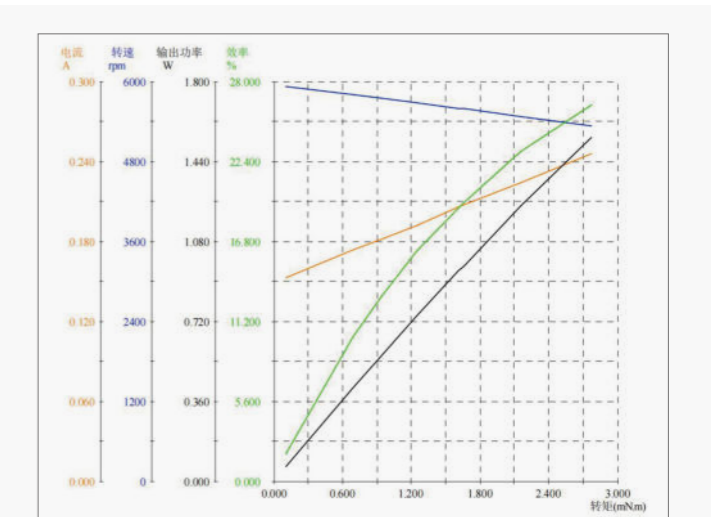
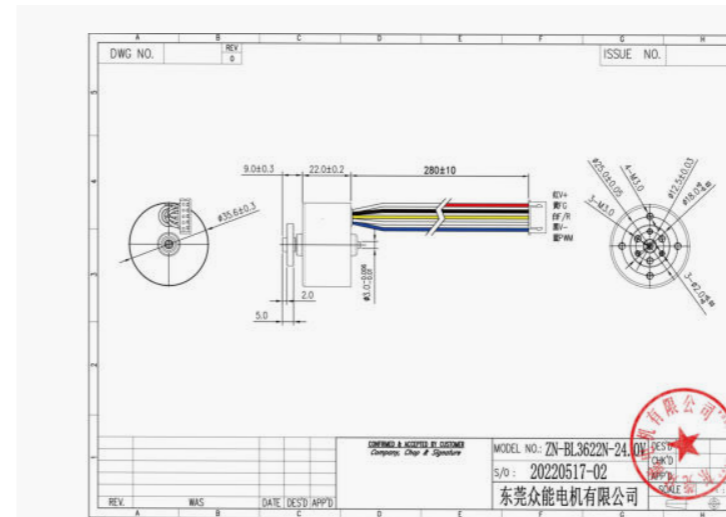
BLDC MOTOR ZN-BL3622N

应用: 血液分析仪、医疗设备、智能玩具、智能家居家电、个人护理、机器人

- 高精密
- 动力足
- 噪音低
- 长寿命



PRODUCT SHOWCASE 产品多角度展示



OVERALL DIMENSIONS \ 产品参数

标准使用状态	电气特性	机械特性			
额定电压	24V DC	空载转速	6000rpm±10%	外观	外表无油污、污物、划伤等
使用电压范围	6-24V DC	空载电流	0.2A Max	尺寸	见外观图
额定负载	1.61 m. Nm	额定负载	1.61 mN.m	重量	78g REF
回转方向	CW正转, 逆时针	额定负载转速	5600rpm±15%	极数	6级
使用姿势	出力轴方向为竖直	额定负载电流	0.3A ±15%	相数	3相
标准使用温度	20°C	等效电阻	18.1 Ohm±15%	驱动方式	PWM 三相全波
使用温度范围	-30~80°C	绝缘电阻	DC 250V		
标准使用湿度	65%	耐高压	350V AC		
使用湿度范围	5%~95%	噪音	50dBA 最大		
保存温度范围	-40~95°C				
绝缘等级	Class A and more				



DRIVE LIFE DRIVE FUTURE - 驱动生活驱动未来

DRIVE LIFE DRIVE FUTURE - 驱动生活驱动未来