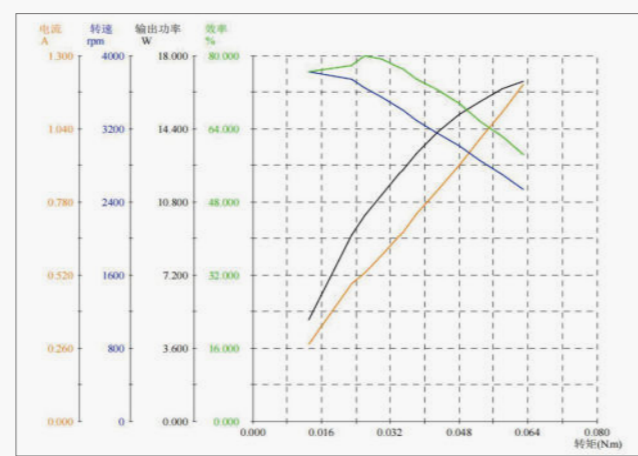
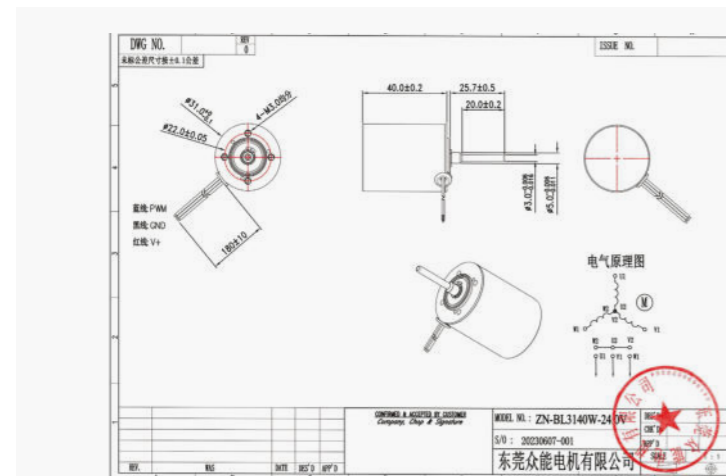


BLDC MOTOR ZN-BL3140W

应用: 隔膜泵、智能家电、工业自动化、机械设备、园林工具、健身器材

OVERALL DIMENSIONS \ 产品参数

标准使用状态		电气特性		机械特性	
额定电压	24V DC	空载转速	3800rpm±10%	外观	外表无油污、污物、划伤等
使用电压范围	3.7-48V DC	空载电流	0.3A Max	尺寸	见外观图
额定负载	0.035 N.m	额定负载	0.035 N.m	重量	135g
回转方向	CCW正转, 逆时针	额定负载转速	3400rpm±10%	极数	10极
使用姿势	出力轴方向为竖直	额定负载电流	0.8A ±15%	相数	3相
标准使用温度	20°C	等效电阻	1.65 Ohm±15%	驱动方式	PWM 三相全波
使用温度范围	-30~80°C	绝缘电阻	DC 250V		
标准使用湿度	65%	耐高压	350V AC		
使用湿度范围	5%~95%	噪音	60dBA 最大		
保存温度范围	-40~95°C				
绝缘等级	Class A and more				



PRODUCT DISPLAY

产品展示

PRODUCT FEATURES

产品特点

- 体积小
- 动力足
- 噪音低
- 长寿命