

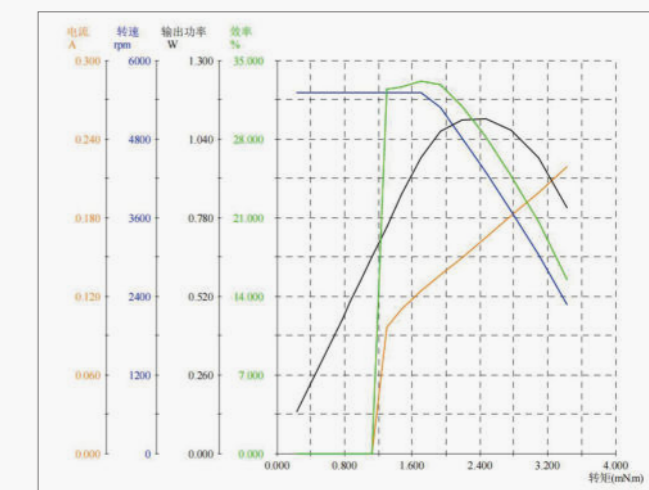
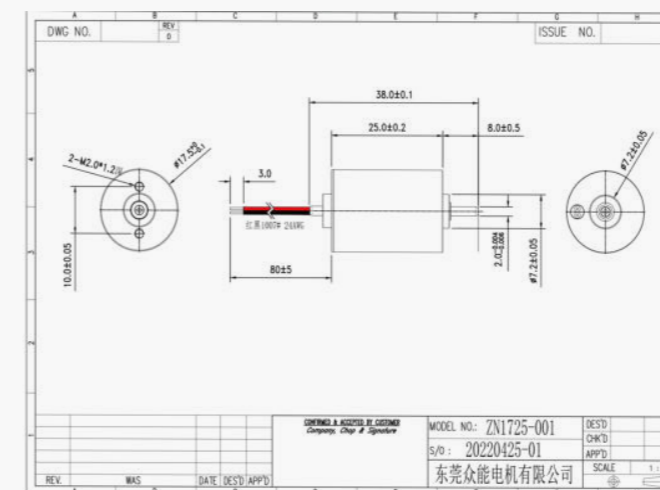
BLDC MOTOR ZN-BL1725

应用: 工业机器、基站电机、电子设备、工业自动化、
医疗设备、个人护理

- 体积小
- 动力足
- 噪音低
- 长寿命



PRODUCT SHOWCASE 产品多角度展示



OVERALL DIMENSIONS \ 产品参数

标准使用状态		电气特性		机械特性	
额定电压	24V DC	空载转速	5500rpm±10%	外观	外表无油污、污物、划伤等
使用电压范围	5-24V DC	空载电流	0.04A Max	尺寸	见外观图
额定负载	2.86 mN.m	额定负载	2.86 mN.m	重量	29g REF
回转方向	CCW正转, 逆时针	额定负载转速	3500rpm±10%	极数	4极
使用姿势	出力轴方向为竖直	额定负载电流	0.22A ±15%	相数	3相
标准使用温度	20°C	等效电阻	81.00hm±15%	驱动方式	PWM 三相全波
使用温度范围	-30~80°C	绝缘电阻	DC 250V		
标准使用湿度	65%	耐高压	350V AC		
使用湿度范围	5%~95%	噪音	60dBA最大		
保存温度范围	-40~95°C				
绝缘等级	Class A and more				

